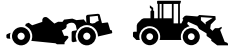


REM-2



(E3/L3) NEUMÁTICO PARA EXCAVADORAS/CARGADORAS

La REM-2 Double Coin radial fuera de carretera cuenta con un diseño agresivo de banda de auto-limpieza. Diseñado para ofrecer una conducción suave y una tracción superior en todo tipo de terreno, la REM-2 es un OTR OEM certificado con un diseño envolvente avanzado que promueve la renovabilidad.

EXPLORAR



CÓDIGO DEL PRODUCTO	TAMAÑO DEL NEUMÁTICO	BANDA DE RODAMIENTO	SÍMBOLO DE CARGA	VELOCIDAD MÁX (KM/H)	VELOCIDAD MÁX (MPH)	DIÁMETRO TOTAL PULGADAS	ANCHO DE LA SECCIÓN PULGADAS	PROFUNDIDAD DE LA BANDA DE RODAMIENTO (32NDS)	RIN	CARGA/PRESIÓN MÁXIMA	PESO DEL NEUMÁTICO	TIPO DE NEUMÁTICO
1107167251	17.5R25	REM-2	★★	50 10	30 5	53	18	34	14.00/1.5	11990lb/76psi 18700lb/94psi	347lb/157kg	TL
1107160251	20.5R25	REM-2	★★	50 10	30 5	58	21	39	17.00/2.0	16060lb/76psi 25300lb/94psi	510lb/231kg	TL
1107163251	23.5R25	REM-2	★★	50 10	30 5	64	24	45	19.50/2.5	20350lb/76psi 31900lb/94psi	741lb/336kg	TL
1107166252	26.5R25	REM-2	★★	50 10	30 5	69	27	47	22.00/3.0	25300lb/76psi 40700lb/94psi	1021lb/463kg	TL
1107162955	29.5R25	REM-2	★★	50 10	30 5	73	29	50	25.00/3.5	30800lb/76psi 49280lb/94psi	1295lb/587kg	TL
1107167565	750/65R25	REM-2	★★	50 10	30 5	64	30	54	24.00/3.0	23320lb/61psi 40700lb/90psi	1015lb/460kg	TL
1107167765	775/65R29	REM-2	★★	50 10	30 5	68.9	30.3	58	24.00/3.5	26730lb/62psi 45320lb/94psi	1048lb/475kg	TL
1107168765	875/65R29	REM-2	★★	50 10	30 5	73.8	35	60	28.00/3.5	34100lb/62psi 56650lb/94psi	1478lb/ 670kg	TL